



地域の中核病院として安全で  
質の良い医療を提供します。

*Nurse Recruitment Guide*



*Koshigayaseiwa Hospital*

医療法人社団協友会  
**越谷誠和病院**



AGEO MEDICAL GROUP



AGEO MEDICAL GROUP

# AMG(上尾中央医科グループ)について

1都6県、**埼玉県**・東京都・千葉県・神奈川県・茨城県・山梨県・群馬県に28病院と21介護老人保健施設等を有しています。  
上尾中央看護専門学校・上尾中央医療専門学校・横浜中央看護専門学校を開設しており、毎年優秀な人材を育成しています。  
現在、19,464床の許可病床数で19,700人を超える職員数が、それぞれの専門性を発揮し活躍しています。

## ■ 埼玉県 (3,444 床)

- ① 上尾
- ② 八潮
- ③ 吉川
- ④ 白岡
- ⑤ 東川口
- ⑥ 東大宮
- ⑦ 三郷
- ⑧ **越谷誠和**
- ⑨ 笠幡
- ⑩ 伊奈
- ⑪ 上尾第二
- ⑫ 蓮田
- ⑬ 草加
- ⑭ 埼玉回生

## ■ 神奈川県 (1,243 床)

- ① 桜が丘
- ② さがみ
- ③ 金沢文庫
- ④ 横浜なみき
- ⑤ 横浜相原
- ⑥ 鶴見リハ

## ■ 山梨県 (150 床)

- ① 笛吹

## ■ 茨城県 (85 床)

- ① 勝田

## ■ 東京都 (237 床)

- ① 浅草
- ② 杉並

## ■ 千葉県 (1,150 床)

- ① 柏厚生
- ② 津田沼
- ③ 船橋
- ④ 千葉愛友



## AMG の理念

**愛し愛される病院・施設**



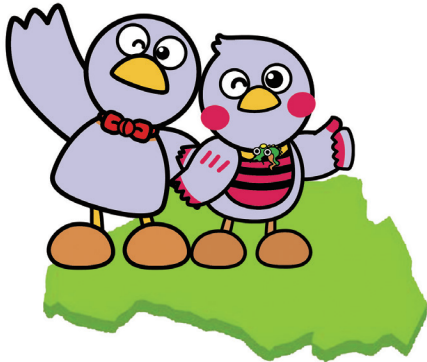
AMG 看護本部 HP



AGEO MEDICAL GROUP



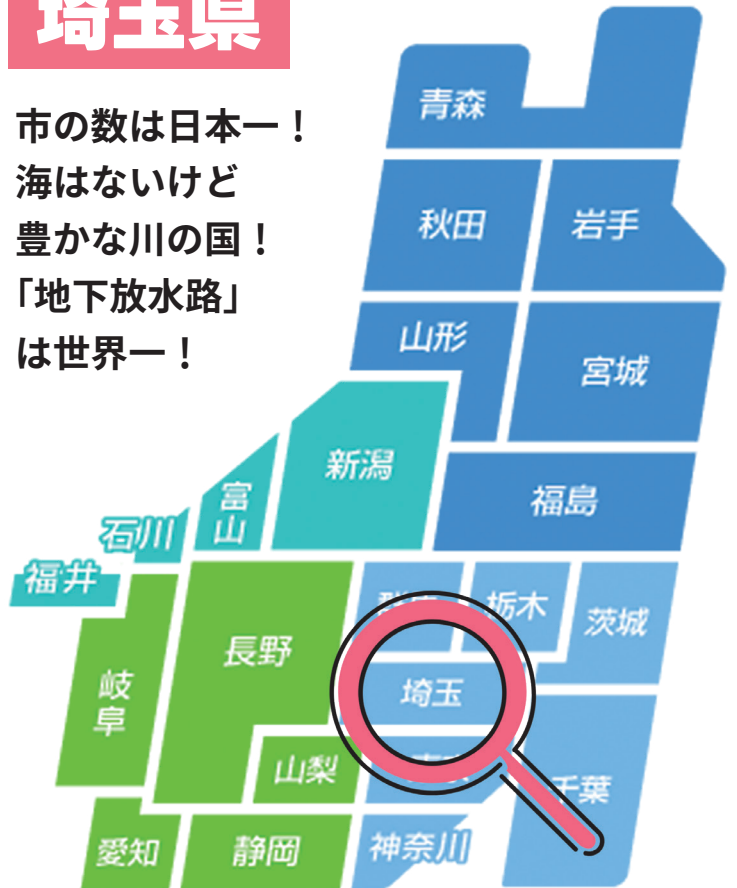
## About the location 所在地について



越谷市は埼玉県の南東部。  
東京都心まで 25 キロ圏内！  
人口は約 34 万人。  
地形は全体的に平坦で、  
自転車での生活も便利！  
各鉄道駅の周りには住宅街や商業地  
がつくられ東京近郊のベッドタウン！  
周辺部はのどかな田園地帯で、  
晴れた日には東京スカイツリーや  
富士山も見える。

## 埼玉県

市の数は日本一！  
海はないけど  
豊かな川の国！  
「地下放水路」  
は世界一！



## 越谷市

越谷市で有名な  
農産物はくわいだよ



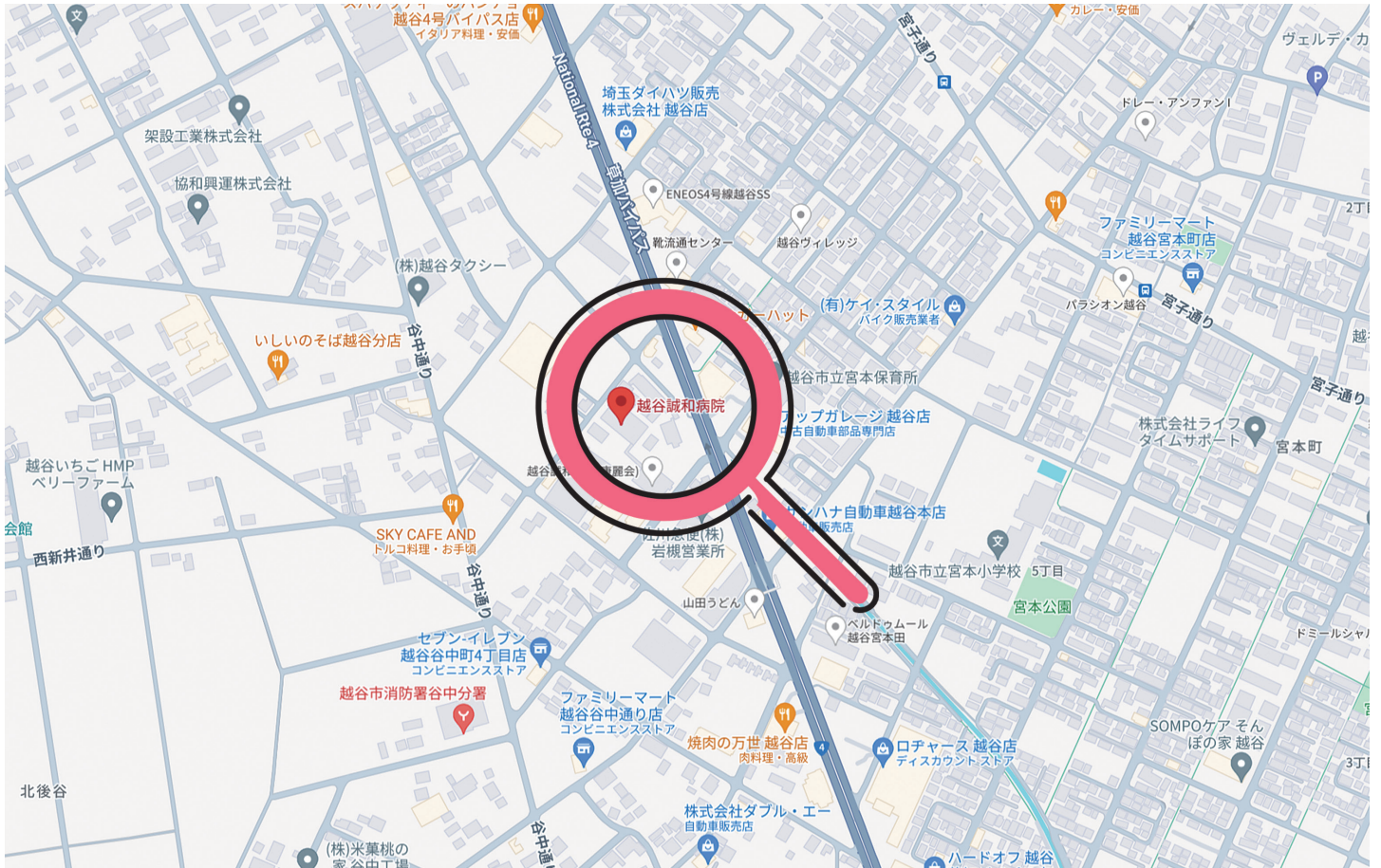
看護部キャラクター  
くわいちゃん





# Access to our hospital

## 当院へのアクセスについて



### Area Map

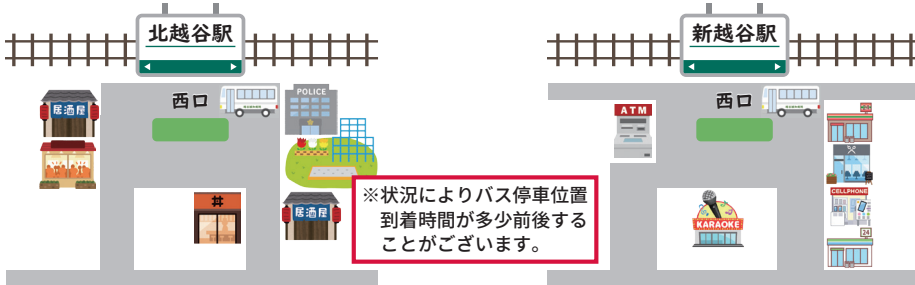




# Access to our hospital 当院へのアクセスについて

## 病院送迎バス時刻表

当院では、無料送迎バスを運行しております。



北越谷西口発				病院発 北越谷行			
平日	時	土曜日		平日	時	土曜日	
	7				7		
40	8		40		8		
30	9		30	15	9		15
	10				10		
15	11		15	00	11		00
	12				12		
45	13			30	13		
	14				14		
45	15			30	15		
	16				16		
	17			00	17		
	18				18		

新越谷西口発				病院発 新越谷行			
平日	時	土曜日		平日	時	土曜日	
20	7		20		7		
00	8		00		8		
	9				9		
15	10		15	00	10		00
	11				11		
00	12		00		12		
	13				13		20
30	14			15	14		
	15				15		
30	16			15	16		
	17			55	17		
	18			40	18		



病院行きの便は、新越谷駅・北越谷駅のそれぞれ西口ロータリーより、病院発の便は正面玄関前より乗車可能です。

スペースの問題があり、専用のバス停は設置していません。

当院へご来院の際は、お気軽にご利用ください。

(日・祝祭日・土曜日の一部及び年末年始を除く)

病院バス時刻表



## タローズバス時刻表



越谷駅西口発			
県民健康福祉村・越谷誠和病院行 (□印)			
平日	時	土曜日	日・祝
	50	6	
	55・40・20	7	
	45・10	8	00・30
	20	9	00
	30・00	10	00
	30・00	11	00
	30・00	12	10
	50・00	13	40
	45・20	14	30
	35・15	15	25
	55・25・05	16	30
	45・15	17	25
	50・00	18	
	20	19	

越谷誠和病院前発			
越谷駅西口行			
平日	時	土曜日	日・祝
	33	6	
	55・37・24・03	7	
	27	8	15・45
	44・04	9	44
	45・14	10	44
	45・14	11	44
	45・14	12	
	34	13	24
	29・05	14	14
	49・19・00	15	09
	59・40・09	16	14
	44・30	17	09
	34	18	
	05	19	



越谷駅西口を出て右側タローズバス②番乗り場県民健康福祉村(越谷誠和病院前)行きに乗っていただき、15分程度乗車していただくと越谷誠和病院前に到着します。(有料)

タローズ時刻表



● 車 (無料駐車場: 敷地内にあり 113台)

北越谷駅(西口)より7分 越谷駅(西口)より7分 新越谷駅(北口)より10分



About our hospital

## 当院について

- **開設**：昭和 59 年
- **病床数**：195 床
  - 一般病棟 (7 : 1) 108 床
  - 障害者病棟 (10 : 1) 40 床
  - 療養病棟 (13 : 1) 47 床
  - 地域包括ケア病床
- **診療科**：内科・外科・循環器内科・消化器内科・呼吸器内科  
整形外科・手外科センター・形成外科・泌尿器科  
麻酔科・リハビリテーション科・健診センター
- **職員数**：常勤職員数 330 名  
常勤医師 21 名  
常勤看護師 115 名 (2026 年 1 月時点)
- **休暇**：年間休日 年間 120 日 (年間労働時間 1960 時間)  
有給休暇 初年度 10 日  
その他 産前産後休暇・育児休暇・介護休暇・慶弔休暇 他
- **社会保険**：健康保険・厚生年金・労災・雇用保険
- **福利厚生**：療養費見舞金制度・AMG 団体保険制度・財形  
各種職員割引制度・保養所 (軽井沢・熱海・那須高原)  
24 時間保育施設完備 (6 ヶ月～小学校入学まで)
- **独身寮**：マンション (アパート) 借り上げ制度あり  
自己負担 3 万円程度



# About our hospital 当院について

## ● 受付付近



## ● 内視鏡室 (2室)



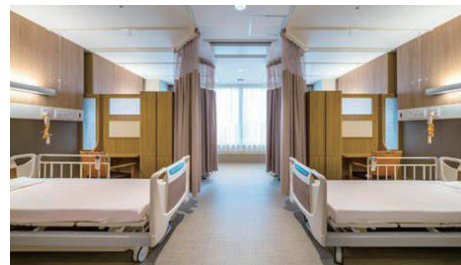
## ● マンモグラフィー室



## ● 手術室 (4室)



## ● 病棟 & 病室





## Nursing Departments 看護部について

### ● 看護部理念

病院理念に基づき、専門職として社会のニーズに対応できる看護職員を育成し、良質な看護サービスが提供できるよう自律した看護職員を育成・支援する。

### ● 看護部基本方針

1. 個々のニーズに対応した安心と満足の得られる看護・介護を提供します。
1. 常に新しい情報を取り入れ根拠に基づいた知識・技術を身に付ける努力をします。
1. 利用者のご意向を尊重し、尊厳し支援します。
1. 地域医療・福祉及び保険活動と協力し、在宅支援活動を推進します。
1. 変動する社会に対応できるよう自己研鑽に努めます。

### ● 看護体制

♥ 2 病棟：外科・整形外科病棟	・・・ 7 対 1	36 床
♥ 3 病棟：混合病棟	・・・ 7 対 1	36 床
♥ 4 病棟：内科病棟	・・・ 7 対 1	36 床
♥ 5 病棟：障害者病棟	・・・ 10 対 1	40 床
♥ 6 病棟：医療型療養病棟 地域包括ケア病床	・・・ 13 対 1	47 床

### ● 看護方式

固定チームナーシング方式



## Strengths of the Nursing Departments 看護部の強みについて

- ① **個別性のある新人教育**
- ② **新人離職率 0% (全体でも 8.6%)**
- ③ **年間休日 120日 (月に10前後)**
- ④ **有給取得率 98%!**
- ⑤ **認定看護師・特定看護師がいる**



## From a Senior Nurse 先輩看護師から...

お給料面だけでなく  
教育体制や職場の  
雰囲気は大切です。

自分がやりたいこと、  
興味があることは何かを  
考えて就職先を選んで  
ください。

自分の長所を活かせる  
場所を探して、自信を  
持って頑張ってください。

当院の魅力は、どの  
場所でもスタッフ同士の  
明るい挨拶が聞こえて  
きます。  
働きやすいです。

病棟によって雰囲気が  
異なります。  
インターンシップを通し  
自分に合った職場を  
見つけてください。





## Departments 部署紹介

### 2 病棟 (外科・整形外科・形成外科)

周手術期病棟のため入院と手術件数が多い活気ある病棟です。  
忙しいからこそ、スタッフ同士がこまめに声を掛け合い、自然と助け合いが生まれています。  
困ったときに“誰かが気づいてくれる”空気感があり、チームワークの良さは自慢の一つです。周手術期の幅広いスキルが身に付きます。



### 3 病棟 (混合病棟)

急性期医療を担う混合病棟です。  
内科・外科・整形外科・形成外科・泌尿器科の幅広い患者様へ個別性に  
応じた看護を提供しています。  
患者様にとっての最善を考え、行動できる方なら大歓迎です。  
一緒に楽しく看護しましょう。



### 4 病棟 (内科病棟)

内科の急性期病棟です。複数の疾患をもつ高齢者が多い為、幅広い疾患に対応しています。  
検査や治療も幅広く、医療機器を取り扱うことも多いです。  
入院時は状態も不安定なことが多いですが、退院時には元気に歩いて帰る姿や、元の施設に笑顔で退院する姿はやりがいや嬉しさを実感できます。



### 5 病棟 (障害者病棟)

入院患者のほとんどが介助を要する患者様です。  
スタッフ間の仲が良く、助け合いの気持ちを持って仕事をしています。  
勤務希望にもなるべく対応しているので、プライベートも楽しく充実できます。  
患者様に優しく声を掛け、思いやりを持って接することを目標にしており、スタッフ間で声を掛け合い、助け合える部署を目指しています。





## Departments 部署紹介

### 6 病棟（療養病棟・地域包括ケア病棟）

2つの役割を担った慢性期病棟になります。

療養病棟は医療行為を必要とした患者様が長期的に療養される病床です。医療行為には褥瘡処置、酸素療法、特定疾患などがあります。地域包括ケア病床は、急性期治療を脱した患者様が治療を継続しながら退院調整を行っていく病床です。自宅退院に向けてご本人様やご家族様に医療行為や介護全般の生活指導を行っています。



### 外来

二次救急指定病院として地域の中核病院の役割を担っています。

そのため、救急外来・外来診療科では、幅広い状態の患者様に対応し、病状に応じて入院やリハビリ、在宅支援といった切れ目のない医療を提供できるのが特徴です。

限られた時間の中で多くの患者様に対応するため、協力体制が非常に重要であり、自然と助け合う文化が根付いています。



### 手術室

未経験の方も丁寧にサポートし、手術看護のスキルを一步步身につけられます。また、安全で質の高い医療を支えるため、チームで連携しながら成長できる手術室です。

患者様の“人生の大切な瞬間”を支える、やりがいのある職場で一緒に働きませんか？お待ちしております。



### 訪問看護

当院にかかりつけの患者様の訪問看護を行っています。

患者様やご家族様は、調子が悪くなったらどうしよう...などの不安を抱えながら生活されています。その不安を軽減に努め、ご自宅でその人らしく過ごせるようサポートをしています。

訪問中は、その方だけにじっくり看護できとてもやりがいを感じられる環境です。ぜひ、私たちと一緒に働きましょう。



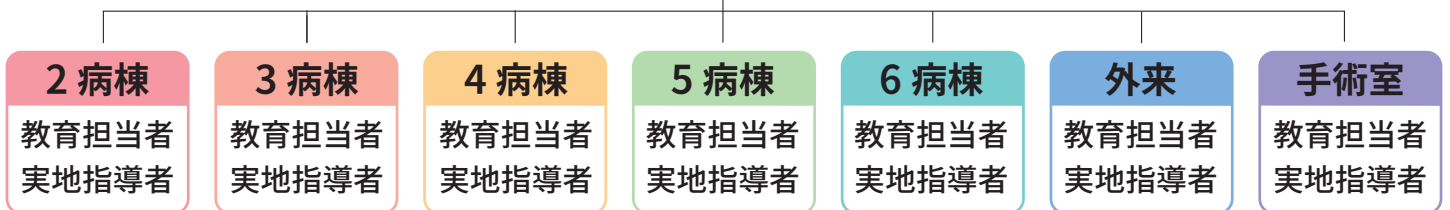


## Training for new nursing staff 新人看護職員研修について

- **目的：**①新人看護職員を対象とし職場内教育 (OJT) と集合研修などを組み合わせて実施する。  
②研修を通じ知識・技術・態度などを身に付け臨床現場で対応できるよう基本的看護実践能力を獲得する。
- **体制：**当院の新人看護職員の教育体制は、「新人看護職員研修ガイドライン」に基づき、部署のスタッフ全員が指導・教育・支援に関わっていきます。メンバーは日々の業務の指導に関する役割や精神的支援など、皆で情報共有してチームで新人看護師のサポートをしています。

看護部長

研修責任者



一人ひとりを大切に  
看護師として独り立ちが  
できるようにチーム全体  
でサポートしています。



その人らしさを尊重し  
患者様の気持ちに  
寄り添った看護を実践  
します。



# Rookie Annual Schedule 新人年間スケジュール

4月

## 4月 入職式・集合研修・ローテーション研修

不安と緊張!!どんな先輩かな~  
各部署を回って病院の雰囲気を知ろう。ワクワク!ドキドキ!



5月

## 5月 配属先決定

いよいよ配属先が決定!  
ドキドキのスタートです♪  
先輩と一緒に一歩ずつ成長しよう♪



6月

7月

## 7月 リフレッシュ研修

入職して3ヶ月♪  
同期や先輩ともっと親しくなろう♪



8月

## 8月 夜勤オリエンテーション

いよいよ夜勤デビューです。  
ハラハラ!ドキドキ!!!  
体調管理しっかりね。



9月

10月

## 10月 フォローアップ研修

一人立ちに向けて頑張ろう!

11月

12月

1月

2月

3月

## 3月 はあとぴあの会

あっという間の1年...。  
患者様からのたくさんの学びを胸にいよいよ先輩になります。  
泣いた日も笑った日も、みんな宝物です。  
頑張りました!!!





# About the Technical Checklist 技術チェックリストについて



3側面、25領域、約1,800項目を  
2年間かけてチェックしていきます。

できる

指導のもとできる  
(見守りやサポートが必要)

演習でできる (演習の経験がある)

知識としてわかる (未経験)



# Clinical Ladder Education 看護実践能力習熟段階 (クリニカルラダー) 教育について

**レベルⅣ** 7年目以上 複雑な状況においてケアの受け手にとっての最適な手段を選択しQOLを高めるための看護を実践する

**レベルⅢ** 5年目以上 幅広い視野で予測的判断をもち看護を実践する

**レベルⅡ** 3年目～5年目 ケアの受け手に合う個別的な看護を実践する

**レベルⅠ** 2年目～3年目 標準的な看護計画に基づき自立して看護を実践する

**新人** 1年目 基本的な看護手順に従い、必要に応じ助言を得て看護を実践する



# Qualification Support System 資格支援制度について

お給料をもらいながら、研修に参加することができます

- ・ 実習指導者研修
- ・ 特定行為看護師研修
- ・ 認定看護師
- ・ 看護管理者研修 (ファースト・セカンド・サード) など



## Living alone with peace of mind 安心な一人暮らしについて

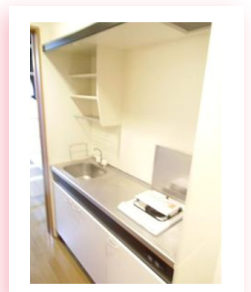
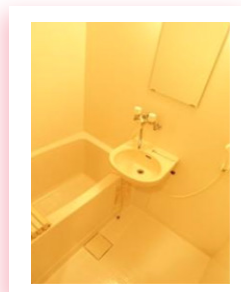
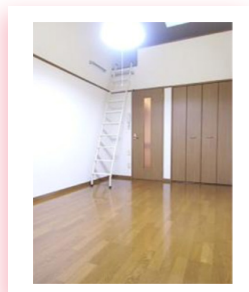
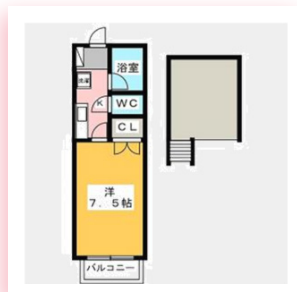
- 一人暮らしは「部屋」を見るだけではなく、「エリア」や「周辺環境」も大切です。
- 生活の利便性や安全性はとても大事です。
- 住宅の周辺環境を把握することは、暮らしやすさや安心感に結びつきます。

周辺の環境	チェックポイント	誠和病院
交通環境	<ul style="list-style-type: none"><li>・ 電車、バスの運行状況</li><li>・ 駅やバス停までの所要時間</li><li>・ 路線や経路、乗り換えの回数</li></ul>	
生活の利便性	<ul style="list-style-type: none"><li>・ 近隣のスーパー、コンビニの有無</li><li>・ 近隣の医療機関の有無</li><li>・ 近隣の金融機関、郵便局の有無</li></ul>	
生活の安全性	<ul style="list-style-type: none"><li>・ 物件周辺の昼、夜の人通り</li><li>・ 夜の明るさ、騒音</li><li>・ 悪臭の有無</li><li>・ 治安状況</li></ul>	

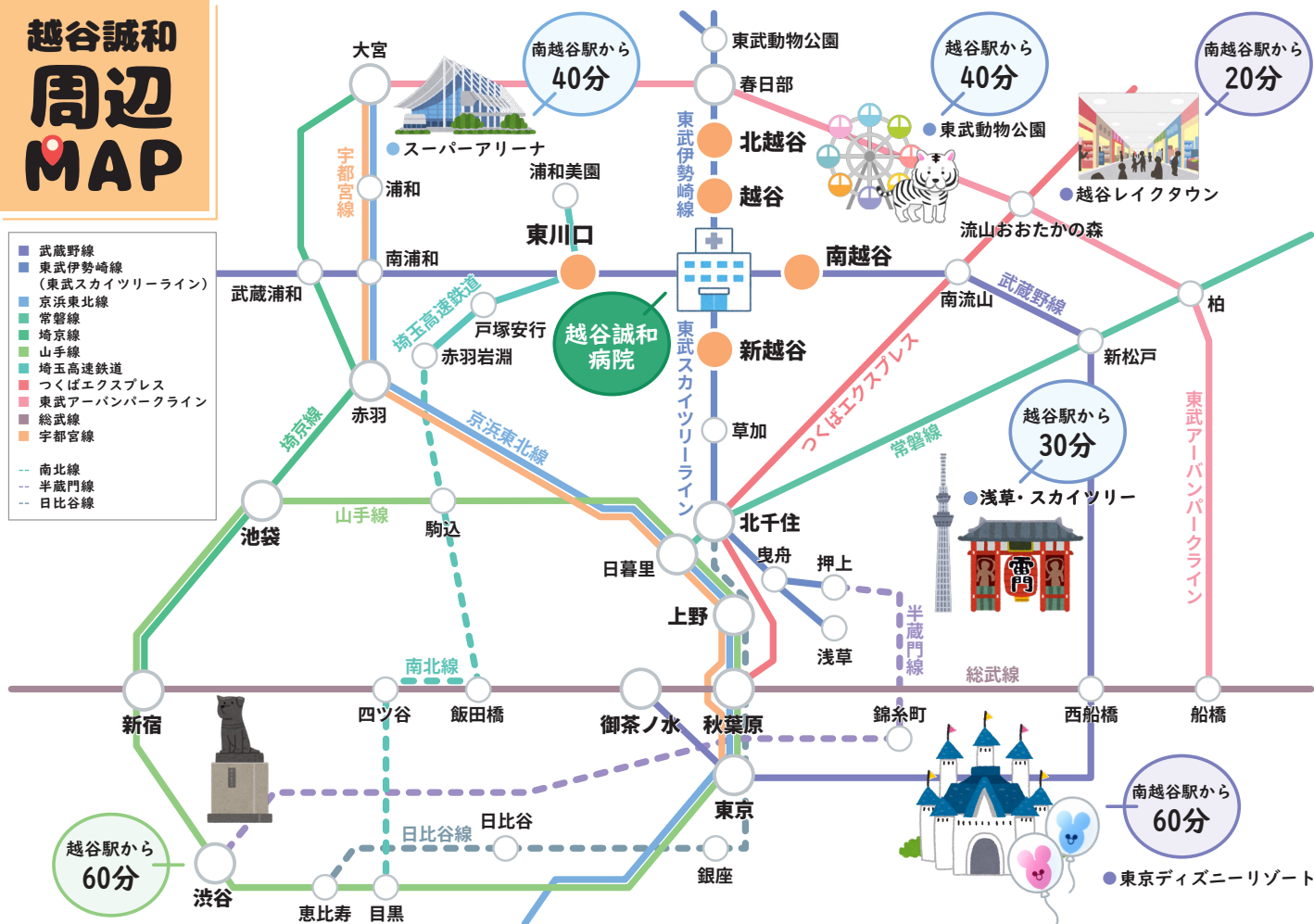


## Staff dormitory 職員寮について

個人負担  
¥30,000 ほど  
¥



# 越谷誠和 周辺 MAP



## Inquiry & Where to send documents 問い合わせ・書類送付先

越谷誠和病院 総務課 人事担当

〒343-0856 埼玉県越谷市谷中町4-25-5

TEL 048-966-2711

FAX 048-966-5016

E-mail [jinji@seiwa-amg.com](mailto:jinji@seiwa-amg.com)

URL <http://www.seiwa-amg.com>

看護部 HP



オープンホスピタル

